

# FRAGRANCE COLLECTION



---

# ABOUT US

**Logevy Firenze 1965** is a tribute to the rich history and artistry of Florence, Italy. Master Perfumer **Stefano Cintelli** has spent 40 years perfecting his craft, combining ancient techniques with modern innovation to create original perfumes from the finest raw materials capable of awakening emotions. In 2018, he established his own company, Logevy, and named it after three historic flowers in the fields of art, decoration, and fragrance.



Our 100% Made in Italy fragrances are ideal for creating relaxing and evocative atmospheres in any home or work environment.



Convenient shipping options to make it easy to experience the luxurious scents of Logevy from the comfort of your home.



Logevy prioritizes sustainability with glass bottle refilling options at select sales points to protect the environment.



Winner of the "Best Product for Home Design" at the NY NOW 2021 Summer Awards



"At Evolve Wellness Center, we believe in the strong connection between beauty, health, and well-being to create a balanced and wholesome lifestyle. We have made the decision to bring Logevy to Vietnam as the exclusive distributor of this unique fragrance line, which embodies the rich culture and elegance of Florence and ancient Italy. Each product offers a distinctive personality, allowing our customers to find their own signature style."

***Vân Phạm, Managing Director, Evolve Wellness Center***



**evolve**  
WELLNESS CENTER

# OUR COLLECTIONS



## LINEN FRAGRANCE

Our 5 original linen fragrances guarantee quality, intensity and long-lasting scent, creating a fresh and lively atmosphere when sprayed daily onto clothes or bed linen.

### SIZES & PRICING

100ml Eco-spray

1,100,000đ



## HOME FRAGRANCE

Discover 19 unique home fragrances to add a touch of Tuscan essence to your living space.

### SIZES & PRICING

- 100ml Eco-spray 1,100,000đ
- 100ml diffuser & sticks 1,100,000đ
- 250ml diffuser & sticks 1,500,000đ
- 500ml diffuser & sticks 2,100,000đ
- 1 litre diffuser & sticks 4,200,000đ
- 3 litre diffuser & sticks 8,800,000đ
- 500ml refill bottle 1,600,000đ



# OLFACTORY PYRAMID



Discover how Logevy fragrances can elevate your space into a luxurious haven with our thoughtfully crafted olfactory notes, categorized into three distinct classes:

- **HEAD NOTES** are perceived immediately and last up to an hour. They are usually fresh and sharp, with scents derived from citrus and exotic fruits, providing a bold and assertive experience.
- **HEART NOTES** accompany us throughout the day and can last from 6 to 8 hours. They are typically soft, floral or spicy and considered more feminine.
- **BASE NOTES** are powerful aromas and can last until the next day. They include scents like woody and amber and are considered more masculine.

Each class represents a different set of smells that can be detected based on the time elapsed since using the fragrance. These notes combine to create the olfactory pyramid, which beautifully describes the unique character of each Logevy fragrance.



# LOGEVY LINEN FRAGRANCES

Our exquisite linen fragrances enhance all kinds of fabric with their olfactory notes, creating a sense of freshness and harmony. Each fragrance is named after iconic fabrics like Cashmere, Cotton, Linen, Silk, Velvet and come in beautiful cylindrical-shaped glass bottles, filled with 100ml of transparent fragrance liquid that won't stain your fabrics. Not only do these fragrances emanate pleasant scents, but they also contain 80% alcohol that allows you to disinfect clothes without damaging them. They can be used on any fabric, including curtains, carpets, sheets, pillows, and even freshly ironed linen. Our Florentine virgin paper packaging features stunning labels depicting women from the Renaissance Court, paying homage to the art of perfuming clothes and body brought to France by Catherine de Medici and her trusted perfumer, Renato Bianco.



# LINEN FRAGRANCE COLLECTION

Introducing LINO, a delicate floral scent with a touch of Middle Eastern spices, perfect for both men and women. Its refreshing aroma is suitable for all seasons and can be used on various fabrics such as garments, linen, curtains, towels, etc., leaving them clean and fresh.



## OLFACTORY PYRAMID LINO

### HEAD NOTES

Mandarin  
Orange  
Cinnamon  
Star Anise

### HEART NOTES

Jasmine  
Cedar Wood  
Patchouli  
Rose  
Precious Woods

### BASE NOTES

Tonka Bean  
Vanilla  
Benzoin  
Amber  
Santalwood

## LINO

Linen

**MOOD:** LIGHT

**FAMILY:** CHYPRE

**BEST FOR:** UNISEX GARMENTS, LINEN, CURTAINS, TOWELS, CARPETS

# LINEN FRAGRANCE COLLECTION

Luxurious VELVET fragrance - a floral, woody, poudré and musky scent that's perfect for heavier garments. Its origin is steeped in Western nobility, evoking images of Florentine, English, and French aristocrats who paraded their flashy fashion at court.



## VELLUTO

Velvet

**MOOD:** INTENSE

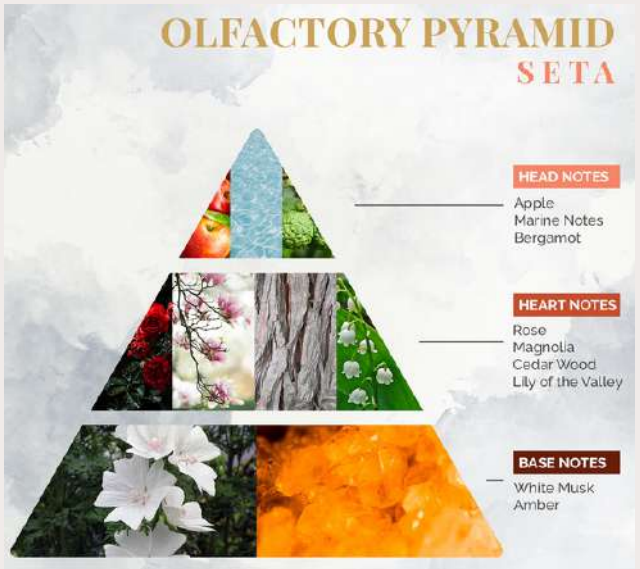
**FAMILY:** FLORAL & WOODY

**BEST FOR:** HEAVY GARMENTS, LINEN, SHEETS, CURTAINS, TOWELS, CARPETS



# LINEN FRAGRANCE COLLECTION

A unique blend of floral, fruity, musky, amber notes, evoking femininity with its sweet aroma. Inspired by the fleeting beauty of the transformation of silkworms into rare and beautiful butterflies, this fragrance adds an elegant touch to clothing, sofas, armchairs.



## SETA

Silk

**MOOD:** LIGHT

**FAMILY:** FLORAL & FRUITY

**BEST FOR:** FEMALE CLOTHING, SOFAS AND ARMCHAIRS



# LINEN FRAGRANCE COLLECTION

This CASHMERE fragrance offers a perfect harmony of floral, fruity, woody, and amber notes that are sure to captivate the female senses. The sweet aroma of this fragrance adds a touch of elegance and sophistication to your clothing, sofas, and armchairs.



## CASHMERE

Cashmere

**MOOD:** INTENSE

**FAMILY:** FLORAL & FRUITY & WOODY

**BEST FOR:** FEMALE CLOTHING, SOFAS AND ARMCHAIRS

# LINEN FRAGRANCE COLLECTION

A fresh and slightly spiced Oriental scent, reminiscent of the conservative origins of ancient Hindu tribes who first discovered it. This perfume is perfect for men's clothing and adds a long-lasting aroma to wardrobes, linen, sheets, curtains, towels, carpets, and more.



## OLFACTORY PYRAMID COTONE



- HEAD NOTES**
  - Geranium
  - Rosewood
  - Aldehyde
- HEART NOTES**
  - Rose
  - Lily of the Valley
  - Vetiver
  - Iris
  - Cedar Wood
- BASE NOTES**
  - Sandalwood
  - Tonka Bean
  - Vanilla
  - Cedar Wood
  - White Musk

## COTONE

Cotton

**MOOD:** BALANCED

**FAMILY:** FLORAL

**BEST FOR:** MALE CLOTHING, LINEN, SHEETS, CURTAINS, TOWELS, CARPETS.



# HOW TO PROPERLY USE LOGEVY LINEN FRAGRANCES

## FOR OPTIMAL USE

To achieve the best results, it is recommended to use the Logevy linen spray at a distance of 20cm to 30cm. This will allow the fragrance to disperse evenly, rather than concentrating in a single area.



## NON-STAINING FRAGRANCES

Our linen fragrances are formulated using only high-quality raw materials and contain no dyes, ensuring that they will not stain or leave marks on any fabric. They can be safely used on all types of fabrics without any risk of damage.



## VERSATILE USAGE

Our fragrances are versatile and can be used for a variety of purposes. They can be used in drawers, wardrobes, directly on curtains, sheets, cushions, or even on freshly-ironed linens.



## PRODUCT SPECIFICATIONS

Logevy linen fragrance spray is available in a convenient 100ml format. Our packaging is designed to be highly resistant and will protect your perfume from any potential knocks or scratches during transportation.





# LOGEVY HOME FRAGRANCES

Let's indulge in an endless olfactory journey through the enchantment of Logevy's 19 original Home Fragrances. Each scent is a balanced blend of premium ingredients, allowing you to choose the most suitable fragrance for your home. Each fragrance will transport you to the beautiful land of Tuscany, offering a refined and captivating experience for your sense of smell.

The unique feature of Logevy Home Fragrances is their exquisite design. They feature the intricately engraved Logevy logo on the surface, an octagonal-shaped base, high-quality glass frames and packaged in luxurious cylindrical boxes made of Florentine Vergata paper. The accompanying diffuser sticks are made from bamboo marrow cultivated in Indonesia, carefully selected to ensure maximum olfactory effectiveness.



# HOME FRAGRANCE COLLECTION



## ZENZERO E LIME

Ginger and Lime

**SUITABLE SEASON:** SPRING/SUMMER  
**MOOD:** ENERGIZING  
**FAMILY:** FRESH  
**BEST FOR:** KITCHEN - BATHROOM

## AGRUMI SPEZIATI

Spicy Citrus Fruits

**SUITABLE SEASON:** SPRING/SUMMER  
**MOOD:** ENERGIZING  
**FAMILY:** FRESH  
**BEST FOR:** KITCHEN - BATHROOM



## PEONIA IN FIORE

Peony in Bloom

**SUITABLE SEASON:** SPRING/SUMMER  
**MOOD:** RELAXING  
**FAMILY:** FRESH - FLORAL & FRUITY  
**BEST FOR:** BEDROOM - KITCHEN - LIVING ROOM -  
 BATHROOM

## ALBICOCCA E BASILICO

Apricot and Basil

**SUITABLE SEASON:** SPRING/SUMMER  
**MOOD:** ENERGIZING  
**FAMILY:** FRESH - BALSAMIC & FRUITY  
**BEST FOR:** BEDROOM - KITCHEN - LIVING ROOM -  
 BATHROOM

# HOME FRAGRANCE COLLECTION



## CHAMPAGNE E BACCHE DI ROSA

Champagne and Rose Berries

**SUITABLE SEASON:** SPRING/SUMMER

**MOOD:** ENERGIZING

**FAMILY:** FLORAL & FRUITY

**BEST FOR:** BEDROOM



## MARE INFINITO

Infinite Sea

**SUITABLE SEASON:** SPRING/SUMMER

**MOOD:** ENERGIZING

**FAMILY:** FRESH

**BEST FOR:** KITCHEN - BATHROOM



## GRANELLO DI SABBIA

Grain of Sand

**SUITABLE SEASON:** SPRING/SUMMER

**MOOD:** MEDITATIVE

**FAMILY:** FLORAL & FRUITY

**BEST FOR:** BEDROOM - KITCHEN - LIVING ROOM -  
BATHROOM



## FICO E PERA

Fig and Pear

**SUITABLE SEASON:** AUTUMN

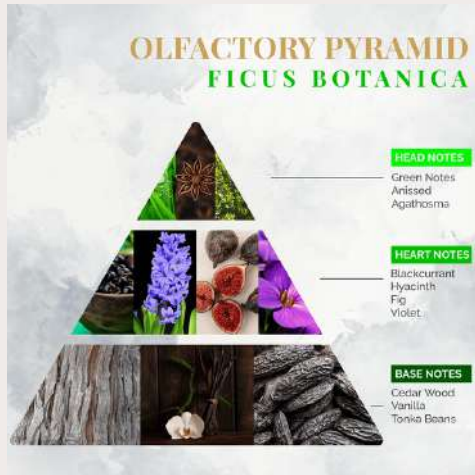
**MOOD:** ENERGIZING

**FAMILY:** FRESH - FLORAL & FRUITY

**BEST FOR:** BEDROOM - KITCHEN - LIVING ROOM -  
BATHROOM



# HOME FRAGRANCE COLLECTION



## FICUS BOTANICA

Botanical Fig

**SUITABLE SEASON:** AUTUMN

**MOOD:** ENERGIZING

**FAMILY:** FRESH - FLORAL & FRUITY

**BEST FOR:** BEDROOM - KITCHEN - LIVING ROOM - BATHROOM

## FIRENZE ANTICA

Ancient Florence

**SUITABLE SEASON:** AUTUMN

**MOOD:** MEDITATIVE - RELAXING

**FAMILY:** FRESH - FLORAL & FRUITY

**BEST FOR:** BEDROOM - LIVING ROOM



## ROSSO PERVERSO

Perverse Red

**SUITABLE SEASON:** AUTUMN

**MOOD:** MEDITATIVE - RELAXING

**FAMILY:** FLORAL & FRUITY

**BEST FOR:** STUDIO - BEDROOM - LIVING ROOM - HALL

## SELVA OSCURA

Dark Forest

**SUITABLE SEASON:** AUTUMN

**MOOD:** MEDITATIVE

**FAMILY:** SPICY

**BEST FOR:** STUDIO - LIVING ROOM - HALL

# HOME FRAGRANCE COLLECTION



## BOBOLI PROIBITO

Forbidden Boboli Park

**SUITABLE SEASON:** AUTUMN

**MOOD:** MEDITATIVE - RELAXING

**FAMILY:** SPICY

**BEST FOR:** STUDIO - LIVING ROOM - HALL

## ARANCIO CANNELLA

Orange Cinnamon

**SUITABLE SEASON:** WINTER

**MOOD:** ENERGIZING

**FAMILY:** SPICY & FRUITY

**BEST FOR:** KITCHEN - LIVING ROOM



## CIOCCOLATO ARANCIO

Chocolate and Orange

**SUITABLE SEASON:** WINTER

**MOOD:** ENERGIZING

**FAMILY:** SWEET & FRUITY

**BEST FOR:** BEDROOM - KITCHEN - LIVING ROOM -  
BATHROOM



## TABACCO TOSCANO

Tuscan Tobacco

**SUITABLE SEASON:** WINTER

**MOOD:** MEDITATIVE

**FAMILY:** SPICY

**BEST FOR:** HALL - STUDIO - LIVING ROOM - OFFICE



# HOME FRAGRANCE COLLECTION



## ORO DI FIRENZE

Gold of Florence

**SUITABLE SEASON:** WINTER

**MOOD:** RELAXING

**FAMILY:** FLORAL & FRUITY

**BEST FOR:** BATHROOM - KITCHEN - OFFICE -  
LIVING ROOM



## INTENSO D'AMBRA

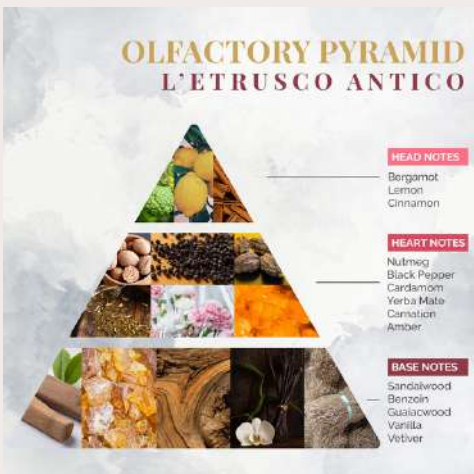
Intense Amber

**SUITABLE SEASON:** WINTER

**MOOD:** RELAXING

**FAMILY:** SPICY

**BEST FOR:** STUDIO - BEDROOM - LIVING ROOM -  
HALL



## L'ETRUSCO ANTICO

Ancient Etruscan

**SUITABLE SEASON:** WINTER

**MOOD:** MEDITATIVE - RELAXING

**FAMILY:** SPICY

**BEST FOR:** OFFICE - HALL - STUDIO - LIVING ROOM

# HOME FRAGRANCE PRIVATE COLLECTION



## IL MAGNIFICO

Scent of Wisdom

**MOOD:** MEDITATIVE - RELAXING

**FAMILY:** SWEET - SPICY & WOODY

**BEST FOR:** BEDROOM - LIVING ROOM - STUDIO

## L FIORINO

Scent of Prosperity

**MOOD:** MEDITATIVE - RELAXING

**FAMILY:** SWEET FLORAL & FRUITY

**BEST FOR:** BEDROOM - KITCHEN - LIVING ROOM - BATHROOM



## IL MARZOCCO

Scent of Power

**MOOD:** MEDITATIVE - RELAXING

**FAMILY:** SWEET & SPICY FLORAL

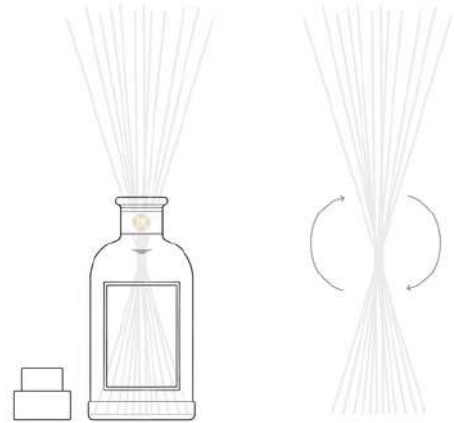
**BEST FOR:** BEDROOM - LIVING ROOM - STUDIO



# HOW TO PROPERLY USE LOGEVY HOME FRAGRANCES

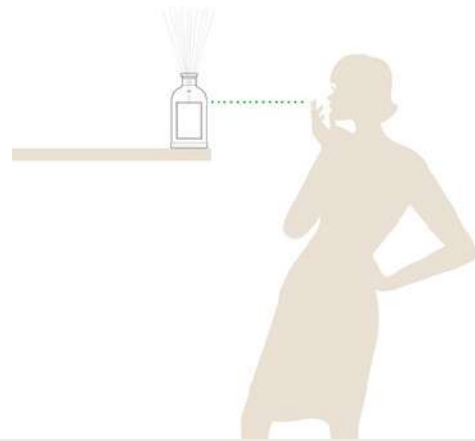
## ADJUSTING INTENSITY

When inserting the sticks into the fragrance for the first time, let them soak for approximately 30 minutes before turning them over. You can adjust the intensity of the fragrance by turning the sticks one or more times throughout the day.



## DIFFUSING THE FRAGRANCE

For optimal circulation of the fragrance, place the diffuser in the center of the room at the eye level. To prevent accelerated evaporation, keep the fragrance diffuser away from heat sources and drafts.



## EXTENDING DURATION

It is advised to acquire a refill of the same fragrance to keep it at the recommended level to prevent the oxygen inside the bottle from accelerating evaporation.

### Fragrance shelf life\*:

- 100ml bottle will last about 3-4 weeks
- 250ml bottle will last about 2-3 months
- 500ml bottle will last about 4-5 months
- 3000ml bottle will last about 9-12 months



## CHOOSING APPROPRIATE SIZE

Select bottle sizes based on room size for optimal fragrance diffusion.

- Rooms under 5m<sup>2</sup>: 100ml (office desk)
- Rooms from 5 to 10m<sup>2</sup>: 250ml
- Rooms from 10 to 20m<sup>2</sup>: 500ml (living room)
- Rooms from 20 to 50m<sup>2</sup>: 3000ml (lobby)



\*Fragrance shelf life can be affected by various factors such as size of the room, temperature, direct sunlight, and air currents, etc.



## FRAGRANCES FOR LIVING ROOM

In common areas like entrances and living rooms, choose fragrances according to the season. For **winter**, opt for sweet and fruity notes like Perverse Red, Chocolate & Orange, Champagne & Rose Berries. In **summer**, choose citrus fruits like Ginger & Lime, Spicy Citrus, Apricot & Basil. For **autumn**, go for Tuscan Tobacco, Ancient Etruscan, Dark Forest, Forbidden Boboli. In **spring**, use Mediterranean scents like Peony in Bloom, Gold of Florence, Botanical Fig, or Fig & Pear.







## FRAGRANCES FOR KITCHEN

For a welcoming and fresh kitchen atmosphere, experience our wand diffuser with fragrances like Ginger & Lime, Spicy Citrus, Apricot & Basil, Peony in Bloom, or the Ancient Etruscan and Gold of Florence. Combine with our Eco-spray fragrance for a stronger and captivating aroma.





## FRAGRANCES FOR BEDROOM

For a restful sleep in the bedroom, alternate between cardamom and incense, while ylang ylang and sandalwood create a romantic atmosphere. Our perfumes such as Peony in Bloom, Champagne & Rose Berries, and Ancient Florence contain these ingredients. Use Eco spray to adjust the fragrance intensity in the room as needed.





## FRAGRANCES FOR BATHROOM

For bathing, use sweet fruity notes like Champagne & Rose Berries, or fresh scents like Infinite Sea or Botanical Fig. For spas, choose incense and oriental scents like cinnamon in Ancient Etruscan, Forbidden Boboli, Dark Forest to pamper the body and balance the mind.





## FRAGRANCES FOR CHILDREN'S ROOM

Lemon and Citrus Fruits are great for concentration and memory in children, while Basil and Fig can stimulate mathematical thinking. Lemon also has anti-bacterial properties and can boost immune defenses, making it ideal for your children's room.







Logevy

FIRENZE  
1965

## SHOWROOM IN VIETNAM

### EVOLVE WELLNESS CENTER

**Pullman Saigon:** 6th Floor, 148 Tran Hung Dao, D.1, HCMC

**Sheraton Saigon:** 5th Floor, 88 Dong Khoi, D.1, HCMC

**Email:** [info@logevy.com.vn](mailto:info@logevy.com.vn)

**Hotline:** 0909 389 200

**Website:** [logevy.com.vn](http://logevy.com.vn)

**Facebook:** [fb.com/logevy.com.vn](https://fb.com/logevy.com.vn)

**Instagram:** [instagram.com/logevy.com.vn](https://instagram.com/logevy.com.vn)

evolve  
WELLNESS CENTER

# BỘ SƯU TẬP HƯƠNG THƠM





# GIỚI THIỆU

**Logevy Firenze 1965** được ví như một bản tôn vinh lịch sử và nghệ thuật của Florence, nước Ý. Nơi mà nghệ nhân **Stefano Cintelli** đã dành hơn 40 năm để hoàn thiện tay nghề, kết hợp kỹ thuật xưa và nay để tạo ra những loại nước hoa nguyên bản từ những nguyên liệu thô tốt nhất có khả năng đánh thức cảm xúc. Năm 2018, ông thành lập công ty tên **Logevy**, lấy cảm hứng từ 3 loài hoa lịch sử trong lĩnh vực nghệ thuật, trang trí và chế tác nước hoa.



Được sản xuất 100% tại Italy, Logevy là lựa chọn lý tưởng để tạo ra những không gian thư giãn và đầy cảm hứng.



Các lựa chọn giao hàng tiện lợi để bạn có thể dễ dàng trải nghiệm hương thơm sang trọng của Logevy ngay tại nhà.



Logevy ưu tiên bảo vệ môi trường bằng cách cung cấp chai refill tại các điểm bán hàng để giảm thiểu lãng phí tài nguyên.



Đạt giải "Sản phẩm thiết kế tốt nhất cho gia đình" tại NY NOW 2021 Summer Awards.



"Tại **Evolve Wellness Center**, chúng tôi tin rằng sự hòa hợp giữa vẻ đẹp, sức khỏe và tinh thần là yếu tố quan trọng để xây dựng một lối sống lành mạnh và cân bằng. Evolve quyết định mang Logevy tới Việt Nam và là nhà **phân phối độc quyền** cho dòng sản phẩm hương thơm độc đáo, chứa đựng cả một nền văn hoá, lịch sử đặc sắc của vùng đất Florence và nước Ý cổ kính. Từng sản phẩm sẽ mang lại những cá tính riêng giúp khách hàng tìm được phiên bản theo phong cách của chính mình."

**Vân Phạm, Giám Đốc Điều Hành Evolve Wellness Center**



**evolve**  
WELLNESS CENTER

# BỘ SẢN PHẨM LOGEVY



## NƯỚC HOA THƠM VẢI

05 loại nước hoa được tuyển chọn để đảm bảo chất lượng mùi hương sắc nét và lưu hương lâu dài, đem đến không gian tươi mới và sống động khi sử dụng trên quần áo, chăn ga hàng ngày.

### KÍCH CỠ & GIÁ THÀNH

Chai xịt 100ml

1.100.000đ



## NƯỚC HOA THƠM PHÒNG

Mang tinh hoa nước Ý vào ngôi nhà của bạn với hơn 20 mùi hương cho không gian sống.

### KÍCH CỠ & GIÁ THÀNH

- Chai xịt 100ml 1.100.000đ
- Chai toả hương 100ml 1.100.000đ
- Chai toả hương 250ml 1.500.000đ
- Chai toả hương 500ml 2.100.000đ
- Chai toả hương 1 lít 4.200.000đ
- Chai toả hương 3 lít 8.800.000đ
- Chai refill 500ml 1.600.000đ



# TẦNG HƯƠNG NƯỚC HOA



Cùng khám phá cách mà nước hoa Logevy có thể biến không gian nhà bạn trở thành một nơi trú ẩn xa hoa bằng những hương thơm tinh tế được chăm chút tỉ mỉ và được phân loại thành ba tầng hương đặc trưng:

- **HƯƠNG ĐẦU** có thể cảm nhận ngay lập tức và tồn tại trong khoảng một giờ. Thường là những hương thơm tươi mát và sắc sảo, có nguồn gốc từ các loại cam quýt và các loại trái cây độc lạ, mang đến một trải nghiệm mạnh mẽ, sống động.
  - **HƯƠNG GIỮA** sẽ vương vấn suốt cả ngày và có thể tồn tại từ 6 đến 8 giờ. Thường là những hương thơm nhẹ nhàng, đầy nữ tính như hoa cỏ hoặc hương cay nhẹ.
  - **HƯƠNG CUỐI** là những hương thơm mạnh mẽ và có thể kéo dài cho đến ngày hôm sau. Chúng bao gồm những hương thơm như gỗ và hồ phách và đậm vẻ nam tính hơn.
- Mỗi tầng hương đại diện cho một tập hợp mùi khác nhau xuất hiện trong từng thời điểm sau khi sử dụng nước hoa. Những hương thơm này kết hợp lại tạo ra "kim tự tháp 3 tầng hương" độc đáo, mô tả những đặc tính riêng biệt của từng loại nước hoa Logevy.



# NƯỚC HOA THƠM VẢI LOGEVY

Dòng nước hoa chuyên dùng cho mọi loại vải của Logevy mang những nốt hương tươi mát hoà quyện trong từng sợi vải. Mỗi hương thơm được đặt theo tên của chất liệu vải mang tính biểu tượng như Cashmere, Cotton, Vải Lạnh, Lụa, Nhung và được đựng trong những chai thủy tinh đẹp mắt, chứa 100ml nước hoa trong suốt, không làm ố vải.

Không chỉ mang lại mùi thơm dễ chịu, mà các loại nước hoa này còn chứa 80% cồn nên có tác dụng khử khuẩn mà không làm hư vải. Nước hoa còn có thể được sử dụng trên bất kỳ loại vải nào, bao gồm rèm cửa, thảm trải sàn, ga trải giường, gối và cả chăn màn được ủi phẳng. Bao bì giấy nguyên bản Florentine của Logevy được trang trí tinh tế với hình ảnh phụ nữ từ triều đại Phục Hưng, tưởng nhớ đến nghệ thuật tạo hương cho quần áo và cơ thể đã được nàng vương hậu Catherine de Medici và nhà chế tác nước hoa thân cận Renato Bianco truyền bá từ nước Pháp.



# BỘ SƯU TẬP NƯỚC HOA THƠM VẢI

LINO - hương vải lanh, mang hương hoa nhẹ nhàng kết hợp với một chút gia vị Trung Đông. Hương thơm thích hợp cho cả nam và nữ, phù hợp sử dụng tất cả các mùa trong năm, giúp cho quần áo cũng như ga trải giường, rèm cửa, khăn tắm, thảm,... luôn sạch sẽ và tươi mới.



## LINO

Hương Vải Lanh (Linen)

**TÂM TRẠNG:** NHẸ NHÀNG

**NHÓM HƯƠNG:** HƯƠNG TRÁI CÂY & GỖ

**PHÙ HỢP:** QUẦN ÁO CẢ NAM & NỮ, GA TRẢI GIƯỜNG, RÈM CỬA, KHĂN TẮM, THẢM

# BỘ SƯU TẬP NƯỚC HOA THƠM VẢI

VELLUTO - "hương thơm nhung lụa" với sự pha trộn giữa hương hoa, gỗ, hương phấn và xạ hương, phù hợp với loại vải dày và nặng, gợi nhớ đến những nhân vật quý tộc phương Tây xứ Florence với những bộ trang phục hoành tráng được phô diễn trong các cung điện xưa.



## VELLUTO

Hương Vải Nhung (Velvet)

**TÂM TRẠNG:** MÃNH LIỆT

**NHÓM HƯƠNG:** HƯƠNG HOA & GỖ

**PHÙ HỢP:** QUẦN ÁO DÀY, GA TRÁI GIƯỜNG, RÈM CỬA, KHĂN TẮM, THẨM



# BỘ SƯU TẬP NƯỚC HOA THƠM VẢI

SETA - lụa tơ tằm, là sự kết hợp hài hòa giữa hoa, trái cây, xạ hương, hổ phách, tạo nên một mùi thơm độc đáo phù hợp với phong cách nữ tính. Được truyền cảm hứng từ vẻ đẹp của chú tằm hoá bướm, hương thơm này mang đến sự thanh lịch cho quần áo, ghế sofa và ghế bành.



## SETA

Hương Lụa Tơ Tằm (Silk)

**TÂM TRẠNG:** NHẸ NHÀNG

**NHÓM HƯƠNG:** HƯƠNG HOA & TRÁI CÂY

**PHÙ HỢP:** QUẦN ÁO NỮ, SOFA, GHẾ BÀNH

# BỘ SƯU TẬP NƯỚC HOA THƠM VẢI

CASHMERE thích hợp hơn với phụ nữ nhờ vào sự hài hòa hoàn hảo của các nốt hương hoa, trái cây, gỗ và hổ phách. Mùi hương ngọt ngào của loại nước hoa này là sự lựa chọn tuyệt vời để tăng thêm vẻ tinh tế cho quần áo, ghế sofa và ghế bành trong ngôi nhà bạn.



## TẦNG HƯƠNG NƯỚC HOA CASHMERE



## CASHMERE

Hương Vải Len Cashmere

**TÂM TRẠNG:** MÃNH LIỆT

**NHÓM HƯƠNG:** HƯƠNG HOA & TRÁI CÂY & GỖ

**PHÙ HỢP:** QUẦN ÁO NỮ, SOFA, GHẾ BÀNH



# BỘ SƯU TẬP NƯỚC HOA THƠM VẢI

COTONE mang hương thơm phương Đông tươi mát và cay nhẹ, gợi lên nguồn gốc xa xưa của các bộ lạc Hindu cổ đại. Nước hoa phù hợp với nam giới, rất lý tưởng để giữ mùi thơm lâu trong tủ quần áo, trên vải lanh, ga trải giường, rèm cửa, khăn tắm, thảm, v.v.



## COTONE

Hương Vải Cotton

**TÂM TRẠNG:** CÂN BẰNG

**NHÓM HƯƠNG:** HƯƠNG HOA CỎ

**PHÙ HỢP:** QUẦN ÁO NAM, GA TRẢI GIƯỜNG, RÈM CỬA, KHĂN TẮM, THẢM

# HƯỚNG DẪN SỬ DỤNG NƯỚC HOA THƠM VẢI

## ĐỂ ĐẠT HIỆU QUẢ TỐI ƯU

Để có kết quả tốt nhất, bạn nên sử dụng nước hoa Logevy dạng xịt ở khoảng cách 20cm đến 30 cm. Điều này sẽ giúp hương thơm lan tỏa đều thay vì tập trung tại một điểm.



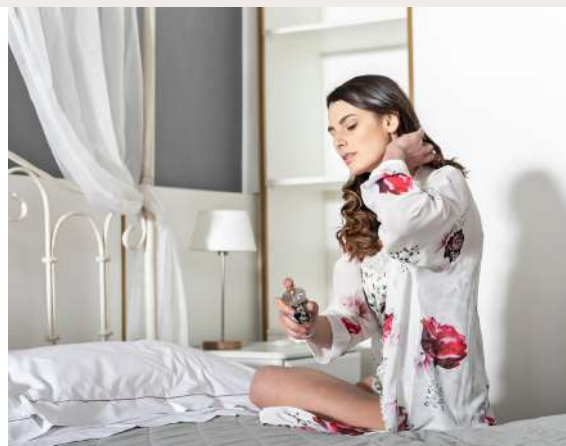
## NƯỚC HOA KHÔNG LÀM Ồ VẢI

Nhờ sử dụng các nguyên liệu thô chất lượng cao và không chứa màu nhuộm, nước hoa thơm vải Logevy không làm ố hoặc để lại vết trên vải. Do đó, bạn có thể yên tâm sử dụng trên tất cả các loại vải mà không lo ngại cơ bị hư hại.



## PHÙ HỢP VỚI NHIỀU MỤC ĐÍCH

Nước hoa Logevy có thể linh hoạt sử dụng cho nhiều mục đích như: dùng trong ngăn kéo, tủ quần áo, xịt trực tiếp lên rèm cửa, chăn ga, nệm hoặc khăn trải giường đã ủi (là) phẳng.



## QUY CÁCH SẢN PHẨM

Nước hoa thơm vải có dạng chai xịt 100ml tiện lợi. Logevy trân trọng từng đơn hàng và luôn đảm bảo tối thiểu nguy cơ thiệt hại. Tất cả các sản phẩm nước hoa đều được đóng gói chắc chắn, kỹ càng để tránh mọi va đập hoặc trầy xước.







# NƯỚC HOA THƠM PHÒNG LOGEVY

Hãy tận hưởng chuyến hành trình khứu giác bất tận qua sự mê hoặc của 19 loại nước hoa nguyên bản dành cho không gian sống của Logevy. Mỗi hương thơm đều có sự pha trộn cân bằng giữa nhiều loại nguyên liệu cao cấp, cho phép bạn lựa chọn mùi hương phù hợp nhất cho căn phòng của mình. Mỗi mùi hương sẽ mang đến cho bạn những trải nghiệm say đắm về vùng đất Tuscany tuyệt đẹp, giúp bạn cảm nhận sức mạnh của khứu giác một cách tinh tế nhất.

Điểm nổi bật của nước hoa Logevy cho không gian sống là thiết kế chai sang trọng với biểu tượng Logevy được khắc nổi tinh xảo trên bề mặt chai, đế chai hình bát giác và khung thủy tinh cao cấp, đóng gói trong hộp trụ bằng giấy Florentine Vergata sang trọng. Que khuếch tán đi kèm làm từ tre trúc trồng ở Indonesia và được lựa chọn cẩn thận để đạt hiệu quả lan tỏa hương thơm tối đa.

# BỘ SƯU TẬP NƯỚC HÒA THƠM PHÒNG



## ZENZERO E LIME

Hương Gừng & Chanh

**MÙA THÍCH HỢP:** XUÂN/HÈ

**TÂM TRẠNG:** NĂNG ĐỘNG

**NHÓM HƯƠNG:** TƯƠI MÁT

**PHÙ HỢP VỚI:** NHÀ BẾP - PHÒNG TẮM

## AGRUMI SPEZIATI

Hương Quýt & Bưởi

**MÙA THÍCH HỢP:** XUÂN/HÈ

**TÂM TRẠNG:** NĂNG ĐỘNG

**NHÓM HƯƠNG:** TƯƠI MÁT

**PHÙ HỢP VỚI:** NHÀ BẾP - PHÒNG TẮM



## PEONIA IN FIORE

Hương Hoa Mẫu Đơn

**MÙA THÍCH HỢP:** XUÂN/HÈ

**TÂM TRẠNG:** THƯ GIẢN

**NHÓM HƯƠNG:** TƯƠI MÁT - HOA & TRÁI CÂY

**PHÙ HỢP VỚI:** PHÒNG NGỦ - NHÀ BẾP - PHÒNG KHÁCH - PHÒNG TẮM



## ALBICOCCA E BASILICO

Hương Quả Mơ & Húng Quế

**MÙA THÍCH HỢP:** XUÂN/HÈ

**TÂM TRẠNG:** NĂNG ĐỘNG

**NHÓM HƯƠNG:** TƯƠI MÁT - TRÁI CÂY CHUA

**PHÙ HỢP VỚI:** PHÒNG NGỦ - NHÀ BẾP - PHÒNG KHÁCH - PHÒNG TẮM



# BỘ SƯU TẬP NƯỚC HÒA THƠM PHÒNG



## CHAMPAGNE E BACCHE DI ROSA

Hương Sâm Panh & Quả Mọng

**MÙA THÍCH HỢP:** XUÂN/HÈ

**TÂM TRẠNG:** NĂNG ĐỘNG

**NHÓM HƯƠNG:** HOA & TRÁI CÂY

**PHÙ HỢP VỚI:** PHÒNG NGỦ

## MARE INFINITO

Hương Biển Vô Tận

**MÙA THÍCH HỢP:** XUÂN/HÈ

**TÂM TRẠNG:** NĂNG ĐỘNG

**NHÓM HƯƠNG:** TƯƠI MÁT

**PHÙ HỢP VỚI:** NHÀ BẾP - PHÒNG TẮM



## GRANELLO DI SABBIA

Hương Hạt Cát

**MÙA THÍCH HỢP:** XUÂN/HÈ

**TÂM TRẠNG:** THIỀN

**NHÓM HƯƠNG:** HOA & TRÁI CÂY

**PHÙ HỢP VỚI:** PHÒNG NGỦ - NHÀ BẾP - PHÒNG KHÁCH - PHÒNG TẮM



## FICO E PERA

Hương Quả Phi & Lê

**MÙA THÍCH HỢP:** MÙA THU

**TÂM TRẠNG:** NĂNG ĐỘNG

**NHÓM HƯƠNG:** TƯƠI MÁT - HOA & TRÁI CÂY

**PHÙ HỢP VỚI:** PHÒNG NGỦ - NHÀ BẾP - PHÒNG KHÁCH - PHÒNG TẮM

# BỘ SƯU TẬP NƯỚC HÒA THƠM PHÒNG



## FICUS BOTANICA

Hương Quả Phi

**MÙA THÍCH HỢP:** MÙA THU

**TÂM TRẠNG:** NĂNG ĐỘNG

**NHÓM HƯƠNG:** TƯƠI MÁT - HOA & TRÁI CÂY

**PHÙ HỢP VỚI:** PHÒNG NGỦ - NHÀ BẾP - PHÒNG KHÁCH - PHÒNG TẮM



## FIRENZE ANTICA

Thành Cổ Florence

**MÙA THÍCH HỢP:** MÙA THU

**TÂM TRẠNG:** THIỀN ĐỊNH - THƯ GIẢN

**NHÓM HƯƠNG:** TƯƠI MÁT - HOA & TRÁI CÂY

**PHÙ HỢP VỚI:** PHÒNG NGỦ - PHÒNG KHÁCH



## ROSSO PERVERSO

Sắc Đỏ Quyến Rũ

**MÙA THÍCH HỢP:** MÙA THU

**TÂM TRẠNG:** THIỀN ĐỊNH - THƯ GIẢN

**NHÓM HƯƠNG:** HOA & TRÁI CÂY

**PHÙ HỢP VỚI:** STUDIO - PHÒNG NGỦ - PHÒNG KHÁCH - SÂN



## SELVA OSCURA

Khu Rừng Tối

**MÙA THÍCH HỢP:** MÙA THU

**TÂM TRẠNG:** THIỀN ĐỊNH

**NHÓM HƯƠNG:** HƯƠNG CAY

**PHÙ HỢP VỚI:** STUDIO - PHÒNG KHÁCH - SÂN



# BỘ SƯU TẬP NƯỚC HÒA THƠM PHÒNG



## BOBOLI PROIBITO

Vườn Cắm Boboli

**MÙA THÍCH HỢP:** MÙA THU

**TÂM TRẠNG:** THIỀN ĐỊNH - THƯ GIẢN

**NHÓM HƯƠNG:** HƯƠNG CAY

**PHÙ HỢP VỚI:** STUDIO - PHÒNG KHÁCH - SẴNH



## ARANCIO CANNELLA

Hương Cam Quế

**MÙA THÍCH HỢP:** MÙA ĐÔNG

**TÂM TRẠNG:** NĂNG ĐỘNG

**NHÓM HƯƠNG:** HƯƠNG CAY & TRÁI CÂY

**PHÙ HỢP VỚI:** NHÀ BẾP - PHÒNG KHÁCH



## CIOCCOLATO ARANCIO

Hương Sô Cô La Cam

**MÙA THÍCH HỢP:** MÙA ĐÔNG

**TÂM TRẠNG:** NĂNG ĐỘNG

**NHÓM HƯƠNG:** HƯƠNG TRÁI CÂY NGỌT

**PHÙ HỢP VỚI:** PHÒNG NGỦ - NHÀ BẾP - PHÒNG KHÁCH - PHÒNG TẮM



## TABACCO TOSCANO

Thuốc Lá Tuscany

**MÙA THÍCH HỢP:** MÙA ĐÔNG

**TÂM TRẠNG:** THIỀN ĐỊNH

**NHÓM HƯƠNG:** HƯƠNG CAY

**PHÙ HỢP VỚI:** SẴNH - STUDIO - PHÒNG KHÁCH - VĂN PHÒNG

# BỘ SƯU TẬP NƯỚC HÒA THƠM PHÒNG



## ORO DI FIRENZE

Kho Vàng Của Florence

**MÙA THÍCH HỢP:** MÙA ĐÔNG

**TÂM TRẠNG:** THƯ GIÃN

**NHÓM HƯƠNG:** HOA & TRÁI CÂY

**PHÙ HỢP VỚI:** PHÒNG TẮM - NHÀ BẾP - VĂN PHÒNG - PHÒNG KHÁCH

## INTENSO D'AMBRA

Hỗ Phách Mạnh Liệt

**MÙA THÍCH HỢP:** MÙA ĐÔNG

**TÂM TRẠNG:** THƯ GIÃN

**NHÓM HƯƠNG:** HƯƠNG CAY

**PHÙ HỢP VỚI:** STUDIO - PHÒNG NGỦ - PHÒNG KHÁCH - SẢNH



## L'ETRUSCO ANTICO

Nền Văn Minh Etruscan Cổ Đại

**MÙA THÍCH HỢP:** MÙA ĐÔNG

**TÂM TRẠNG:** THIỀN ĐỊNH - THƯ GIÃN

**NHÓM HƯƠNG:** HƯƠNG CAY

**PHÙ HỢP VỚI:** VĂN PHÒNG - SẢNH - STUDIO - PHÒNG KHÁCH



# BỘ SƯU TẬP ĐƯƠNG ĐẠI DI SẢN PHỤC HƯNG



## IL MAGNIFICO

Hương Di Sản Trí Tuệ

**TÂM TRẠNG:** THIỀN ĐỊNH - THƯ GIÃN  
**NHÓM HƯƠNG:** GỖ CAY - NGỌT  
**PHÙ HỢP VỚI:** PHÒNG NGỦ – PHÒNG KHÁCH –  
 PHÒNG LÀM VIỆC

## L FIORINO

Hương Di Sản Thịnh Vượng

**TÂM TRẠNG:** THIỀN ĐỊNH - THƯ GIÃN  
**NHÓM HƯƠNG:** HOA & TRÁI CÂY NGỌT  
**PHÙ HỢP VỚI:** PHÒNG NGỦ – BẾP - PHÒNG KHÁCH  
 – PHÒNG TẮM



## IL MARZOCCO

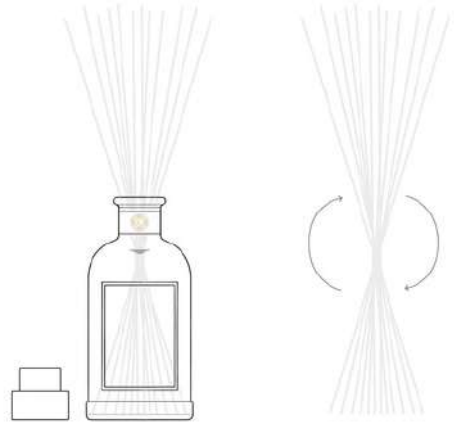
Hương Di Sản Quyền Uy

**TÂM TRẠNG:** THIỀN ĐỊNH - THƯ GIÃN  
**NHÓM HƯƠNG:** HOA CAY - NGỌT  
**PHÙ HỢP VỚI:** PHÒNG NGỦ – PHÒNG KHÁCH –  
 PHÒNG LÀM VIỆC

# HƯỚNG DẪN SỬ DỤNG NƯỚC HOA THƠM PHÒNG

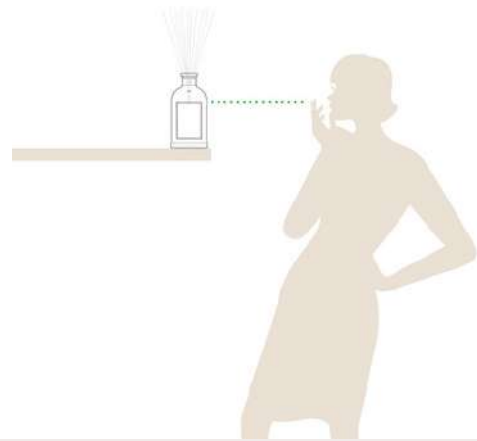
## ĐIỀU CHỈNH ĐỘ THƠM

Khi sử dụng lần đầu, hãy ngâm que khuếch tán vào nước hoa trong khoảng 30 phút rồi lật ngược que lại. Để điều chỉnh độ đậm nhạt của hương thơm, hãy lật ngược tất cả hoặc một vài que trong lọ một lần hoặc nhiều lần mỗi ngày.



## LƯU Ý NƠI ĐẶT NƯỚC HOA

Để hương thơm lan toả tối ưu, hãy đặt chai nước hoa ở giữa phòng và ngang tầm mắt, tránh xa các nguồn nhiệt và gió lùa để không đẩy nhanh quá trình bay hơi.

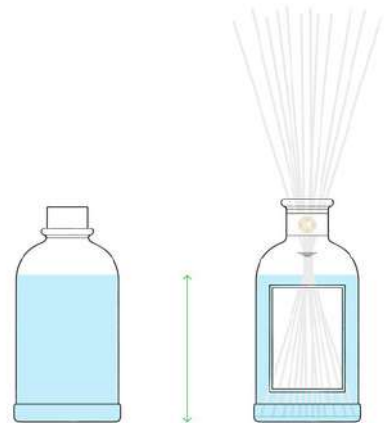


## KÉO DÀI THỜI GIAN LƯU HƯƠNG

Hãy mua chai refill cùng loại để giữ cho mực nước hoa luôn ở độ cao như hình, tránh tình trạng oxy trong chai đẩy nhanh quá trình bay hơi.

### Thời gian sử dụng nước hoa\*:

- Chai 100ml sử dụng được khoảng 3-4 tuần
- Chai 250ml sử dụng được khoảng 2-3 tháng
- Chai 500ml sử dụng được khoảng 4-5 tháng
- Chai 3000ml sử dụng được khoảng 9-12 tháng



## CHỌN KÍCH CỠ CHAI PHÙ HỢP

Lựa chọn kích cỡ chai dựa theo diện tích phòng để đạt hiệu quả lan toả hương thơm tốt nhất.

- Phòng dưới 5m<sup>2</sup>: 100ml (bàn làm việc)
- Phòng từ 5 đến 10m<sup>2</sup>: 250ml
- Phòng từ 10 đến 20m<sup>2</sup>: 500ml (phòng khách)
- Phòng từ 20 đến 50m<sup>2</sup>: 3000ml (sảnh chờ)



\*Thời gian sử dụng nước hoa sẽ bị ảnh hưởng bởi yếu tố như diện tích phòng, nhiệt độ, ánh sáng và luồng không khí, v.v.





## HƯƠNG THƠM CHO PHÒNG KHÁCH

Hãy chọn nước hoa theo mùa cho các khu vực chung như lối vào và phòng khách. Vào **mùa xuân**, những hương thơm vùng Địa Trung Hải như Hoa Mẫu Đơn, Kho Vàng Florence, Quả Phỉ, hoặc Phỉ & Lê sẽ rất phù hợp. **Mùa hè**, hãy chọn những loại nước hoa có hương chanh như Gừng & Chanh, Quýt & Bưởi, Quả Mơ & Húng Quế. **Mùa thu**, hãy chọn hương Thuốc Lá Tuscan, Nền Văn Minh Etruscan, Khu Rừng Tối, Vườn Cấm Boboli. Còn **mùa đông**, bạn có thể chọn các hương trái cây ngọt ngào như Sắc Đỏ Quyển Rũ, Socola Cam hay Sâm Panh & Quả Mọng.





## HƯƠNG THƠM CHO NHÀ BẾP

Để tạo nên một không gian bếp thoáng mát và thân thiện, bạn có thể sử dụng nước hoa toả hương với những mùi hương như Gừng & Chanh, Quýt & Bưởi, Quả Mơ & Húng Quế, Hoa Mẫu Đơn, Nền Văn Minh Etruscan hoặc Kho Vàng Florence. Hãy thử kết hợp với nước hoa dạng xịt cùng loại để hương thơm lan toả nhanh và mạnh hơn.







## HƯƠNG THƠM CHO PHÒNG NGỦ

Hương quế và trầm hương sẽ giúp bạn ngủ ngon, còn hoa ngọc lan tây và gỗ đàn hương sẽ làm cho bầu không khí trở nên lãng mạn hơn. Bạn có thể tìm thấy những thành phần này trong Hoa Mẫu Đơn, Sâm Panh & Quả Mọng, Thành Cổ Florence. Hãy sử dụng nước hoa dạng xịt để điều chỉnh độ đậm nhạt của hương thơm trong phòng theo sở thích của bạn.





## HƯƠNG THƠM CHO PHÒNG TẮM

Đối với phòng tắm, hãy chọn hương trái cây ngọt ngào như Sâm Panh & Quả Mọng hoặc hương thơm tươi mát như Hương Biển hay Hương Quả Phi. Với phòng spa, hãy chọn các hương thơm đậm chất Á Đông như trầm hương và quế có trong Nền Văn Minh Etruscan, Vườn Cấm Boboli, Rừng Tối để thư giãn và cân bằng tâm trí.







## HƯƠNG THƠM CHO PHÒNG TRẺ EM

Hương Chanh và các loại trái cây họ Cam Quýt rất tốt cho sự tập trung và ghi nhớ ở trẻ nhỏ, trong khi đó, Húng Quế và Quả Phỉ có thể kích thích tư duy toán học. Chanh còn có tác dụng kháng khuẩn và tăng cường hệ miễn dịch nên đây sẽ là những lựa chọn lý tưởng cho căn phòng của các bé.





Logevy

FIRENZE  
1965

## SHOWROOM TẠI VIỆT NAM

### EVOLVE WELLNESS CENTER

**Pullman Saigon:** Tầng 6, 148 Trần Hưng Đạo, Q.1, TPHCM

**Sheraton Saigon:** Tầng 5, 88 Đồng Khởi, Q.1, TPHCM

**Email:** [info@logevy.com.vn](mailto:info@logevy.com.vn)

**Hotline:** 0909 389 200

**Website:** [logevy.com.vn](http://logevy.com.vn)

**Facebook:** [fb.com/logevy.com.vn](https://fb.com/logevy.com.vn)

**Instagram:** [instagram.com/logevy.com.vn](https://instagram.com/logevy.com.vn)

EVOLVE  
WELLNESS CENTER